

Principaux risques pour les entreprises en 2023 : au niveau mondial

Les tendances sont déterminées par les évolutions de positions d'une année sur l'autre (et non en fonction des évolutions de pourcentages)

Classement		Pourcentage	Classement 2022	Tendance
1	Incidents cyber (ex : cyber crimes, logiciels malveillants/ransomware provoquant des interruptions de service, violation de données, amendes et sanctions) ¹	34%	1 (44%)	→
2	Interruptions d'activités (y compris les perturbations de la chaîne logistique)	34%	2 (42%)	→
3	Évolutions macro-économiques (ex : inflation/déflation, politiques monétaires, programmes d'austérité)	25%	10 (11%)	↑
4	Crise énergétique (ex : pénurie/rupture d'approvisionnement, fluctuations des prix)	22%	NOUVEAU	↑
5	Évolutions législatives et réglementaires (ex : guerres commerciales et tarifaires, sanctions économiques, protectionnisme, désintégration de la zone euro) ²	19%	5 (19%)	→
6	Catastrophes naturelles (ex : tempête, inondation, tremblement de terre, feu de forêt, événements climatiques extrêmes)	19%	3 (25%)	↓
7	Changement climatique (ex : risques physiques, opérationnels et financiers résultant du réchauffement climatique)	17%	6 (17%)	↓
8	Pénurie de main d'œuvre qualifiée ³	14%	9 (13%)	↑
9	Incendie, explosion	14%	7 (17%)	↓
10	Risques politiques (ex : instabilité politique, guerre, terrorisme, conflits sociaux, grèves, émeutes)	13%	13 (9%)	↑
11	Évolutions de marchés (ex : concurrence accrue/nouveaux entrants, fusions/acquisitions, stagnation ou fluctuation de marchés)	11%	8 (15%)	↓
12	Pannes (ex : panne d'électricité) ou défaillances (ex : barrages, ponts, voies ferrées vieillissantes) d'infrastructures critiques	9%	14 (9%)	↑
13	Pandémie (ex : problématiques liées à la santé et à la main d'œuvre, aux restrictions de circulation)	7%	4 (22%)	↓
14	Nouvelles technologies (ex : impact de l'intelligence artificielle, véhicules connectés/autonomes, véhicules électriques, nanotechnologies, blockchain, 5G) ⁴	6%	12 (9%)	↓
15	Vol, fraude et corruption	6%	16 (5%)	↑
16	Atteinte à la réputation ou à l'image de marque (ex : critiques publiques)	5%	11 (10%)	↓
17	Insolvabilité ⁵	4%	NOUVEAU	↑
18	Rappel de produits, défaillances de qualité, défauts de série	4%	15 (6%)	↓
19	Risques environnementaux (ex : pollution)	3%	17 (4%)	↓
	Autre	2%		

Source: Allianz Global Corporate & Specialty

¹ Les incidents cyber se classent devant les interruptions d'activité en nombre de réponses

² Les évolutions législatives et réglementaires se classent devant les catastrophes naturelles en nombre de réponses

³ La pénurie de talents se classe devant le risque d'incendie et explosion en nombre de réponses

⁴ Les nouvelles technologies se classent devant le risque de vol, fraude et corruption en nombre de réponses

⁵ L'insolvabilité se classe devant le rappel de produits, défaillances de qualités é défauts de série en nombre de réponses

Légende

↑ Risque plus élevé qu'en 2022

↓ Risque moins élevé qu'en 2022

→ Pas de changement par rapport à 2022

(5%) pourcentage du classement 2022

La 12^{ème} édition du Baromètre des Risques d'Allianz a été réalisée auprès des clients (mondiaux) et courtiers d'Allianz, ainsi qu'auprès d'organisations de professionnels de l'industrie. Elle a également été menée auprès des gestionnaires de risques et experts d'Allianz Global Corporate & Specialty et des entités locales d'Allianz.

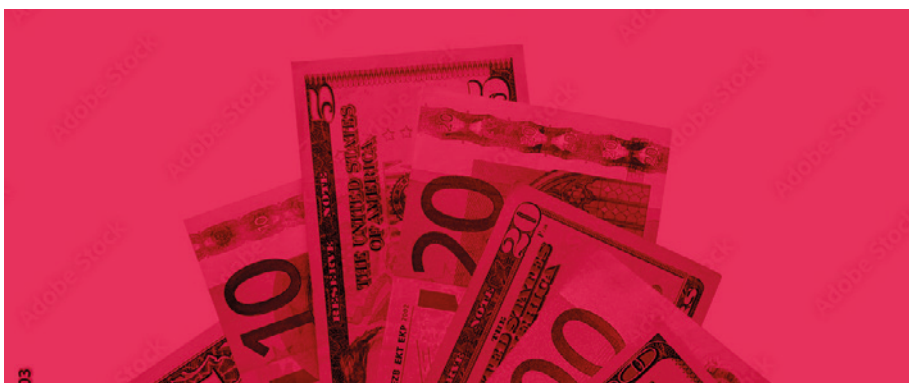
Les chiffres représentent un pourcentage de toutes les réponses des 2712 participants.

Les chiffres ne totalisent pas 100% car jusqu'à 3 risques pouvaient être sélectionnés.

➔ [Consultez le Baromètre des Risques 2023 d'Allianz ici](#)

Principaux risques pour les entreprises en 2023 : Afrique & Moyen-Orient

1
27%
↑
2022:
7 (16%)



Évolutions macro-économiques

(ex : inflation/déflation, politiques monétaires, programmes d'austérité)

2
26%
↓
2022:
1 (40%)



Incidents cyber

(ex : cyber crimes, logiciels malveillants/ ransomware provoquant des interruptions de service, fuite de données, amendes)

3
20%
↓
2022:
2 (36%)



Interruptions d'activités¹

(y compris les perturbations de la chaîne logistique)

4
20%
↑
2022:
10 (13%)



Changement climatique

(ex : risques physiques, opérationnels et financiers résultant du réchauffement climatique)

5
19%
→
2022:
5 (22%)



Évolutions législatives et réglementaires

(ex : guerres commerciales et tarifaires, sanctions économiques, protectionnisme, désintégration de la zone euro)

6
18%
↓
2022:
4 (23%)



Risques politiques

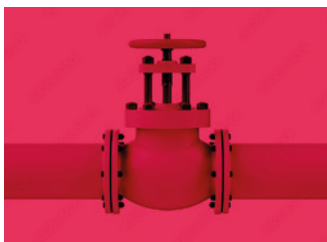
(ex : instabilité politique, guerre, terrorisme, conflits sociaux, grèves, émeutes)

7
16%
↑
NOUVEAU



Vol, fraude et corruption²

8
16%
↑
NOUVEAU



Crise énergétique

(ex : pénurie/rupture d'approvisionnement, fluctuations des prix)

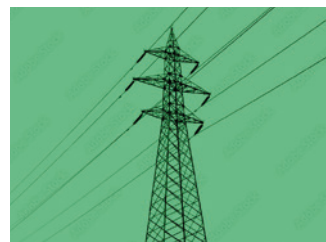
8
16%
↓
2022:
7 (16%)



Évolutions de marchés

(ex : concurrence accrue/nouveaux entrants, fusions/acquisitions, stagnation ou fluctuation de marchés)

8
16%
↓
2022:
6 (18%)



Pannes ou défaillances d'infrastructures critiques

(ex : panne d'électricité, barrages, ponts, voies ferrées vieillissantes)

Source: Allianz Global Corporate & Specialty

Les chiffres représentent un pourcentage de toutes les réponses pour cette région.

Participants: 510.

Les chiffres ne totalisent pas 100% car 3 risques pouvaient être sélectionnés.

NOUVEAU Nouvelle entrée dans le top 10 des risques

¹ Le risque d'interruption d'activités est plus important que le risque lié au changement climatique si l'on se base sur le nombre réel de réponses.

² Le risque de vol, fraude et corruption est plus important que le risque de crise énergétique, d'évolutions de marchés et de pannes ou défaillances d'infrastructures critiques si l'on se base sur le nombre réel de réponses.



10 principaux risques à Madagascar

Source: Allianz Global Corporate & Specialty

Les chiffres représentent un pourcentage de toutes les réponses pour ce pays. Participants : 24.
Les chiffres ne totalisent pas 100% car 3 risques pouvaient être sélectionnés.

Classement		Pourcentage	Classement 2022	Tendance
1	Incidents cyber (ex : cyber crimes, logiciels malveillants/ransomware provoquant des interruptions de service, fuite de données, amendes et sanctions)	29%	6 (18%)	↑
1	Évolutions macro-économiques (ex : inflation/déflation, politiques monétaires, programmes d'austérité)	29%	6 (18%)	↑
1	Risques politiques (ex : instabilité politique, guerre, terrorisme, conflits sociaux, grèves, émeutes)	29%	5 (24%)	↑
4	Évolutions législatives et réglementaires (ex : guerres commerciales et tarifaires, sanctions économiques, protectionnisme, désintégration de la zone euro)	25%	6 (18%)	↑
5	Pannes (ex : panne d'électricité) ou défaillances (ex : barrages, ponts, voies ferrées vieillissantes) d'infrastructures critiques	21%	NOUVEAU	↑
5	Insolvabilité	21%	NOUVEAU	↑
5	Catastrophes naturelles (ex : tempête, inondation, tremblement de terre, feu de forêt, événements climatiques extrêmes)	21%	3 (30%)	↓
5	Vol, fraude et corruption	21%	NOUVEAU	↑
9	Interruptions d'activités (y compris les perturbations de la chaîne logistique)	13%	2 (35%)	↓
9	Changement climatique (ex : risques physiques, opérationnels et financiers résultant du réchauffement climatique)	13%	NOUVEAU	↑

Les principaux risques des entreprises en 2023 par secteurs industriels



5 principaux risques Agriculture

Source: Allianz Global Corporate & Specialty
 Les chiffres représentent un pourcentage de toutes les réponses pour cette industrie.
 Réponses: 23
 Les chiffres ne totalisent pas 100% car 3 risques pouvaient être sélectionnés.
NOUVEAU Nouvelle entrée dans le top 5 des risques.

Classement		Pourcentage	Classement 2022	Tendance
1	Changement climatique (ex : risques physiques, opérationnels et financiers)	48%	1 (65%)	→
2	Catastrophes naturelles (ex : tempête, inondation, tremblement de terre, feu de forêt)	43%	2 (42%)	→
3	Pannes (ex : panne d'électricité) ou défaillances (ex : barrages, ponts, voies ferrées vieillissantes) d'infrastructures critiques	26%	NOUVEAU	↑
4	Interruptions d'activités (y compris les perturbations de la chaîne logistique)	17%	3 (29%)	↓
4	Crise énergétique (ex : pénurie/rupture d'approvisionnement, fluctuations des prix)	17%	NOUVEAU	↑



5 principaux risques Aviation, spatial et défense

Source: Allianz Global Corporate & Specialty
 Les chiffres représentent un pourcentage de toutes les réponses pour cette industrie.
 Réponses: 67
 Les chiffres ne totalisent pas 100% car 3 risques pouvaient être sélectionnés.
NOUVEAU Nouvelle entrée dans le top 5 des risques.

Classement		Pourcentage	Classement 2022	Tendance
1	Risques politiques (ex : instabilité politique, guerre, terrorisme, conflits sociaux, grèves, émeutes)	34%	NOUVEAU	↑
2	Crise énergétique (ex : pénurie/rupture d'approvisionnement, fluctuations des prix)	31%	NOUVEAU	↑
3	Incidents cyber (ex : cyber crimes, logiciels malveillants/ransomware provoquant des interruptions de service, fuite de données)	30%	1 (47%)	↓
4	Évolutions législatives et réglementaires (ex : guerres commerciales et tarifaires, sanctions économiques, protectionnisme, désintégration de la zone euro)	27%	NOUVEAU	↑
5	Pénurie de main d'œuvre qualifiée	21%	NOUVEAU	↑



5 principaux risques Chimie, pharmacie et biopharmacie

Source: Allianz Global Corporate & Specialty
 Les chiffres représentent un pourcentage de toutes les réponses pour cette industrie.
 Réponses: 50
 Les chiffres ne totalisent pas 100% car 3 risques pouvaient être sélectionnés.
NOUVEAU Nouvelle entrée dans le top 5 des risques.

Classement		Pourcentage	Classement 2022	Tendance
1	Interruptions d'activités (y compris les perturbations de la chaîne logistique)	54%	1 (73%)	→
2	Incidents cyber (ex : cyber crimes, logiciels malveillants/ransomware provoquant des interruptions de service, fuite de données)	30%	2 (42%)	→
3	Crise énergétique (ex : pénurie/rupture d'approvisionnement, fluctuations des prix)	26%	NOUVEAU	↑
4	Évolutions législatives et réglementaires (ex : guerres commerciales et tarifaires, sanctions économiques, protectionnisme, désintégration de la zone euro)	22%	NOUVEAU	↑
5	Évolutions macro-économiques (ex : inflation/déflation, politiques monétaires, programmes d'austérité)	20%	NOUVEAU	↑



5 principaux risques Biens de consommation

Source:

Allianz Global Corporate & Specialty

Les chiffres représentent un pourcentage de toutes les réponses pour cette industrie. Réponses: 29

Les chiffres ne totalisent pas 100% car 3 risques pouvaient être sélectionnés.

NOUVEAU Nouvelle entrée dans le top 5 des risques.

Classement		Pourcentage	Classement 2022	Tendance
1	Interruptions d'activités (y compris les perturbations de la chaîne logistique)	41%	1 (59%)	→
2	Évolutions macro-économiques (ex : inflation/déflation, politiques monétaires, programmes d'austérité)	34%	NOUVEAU	↑
3	Crise énergétique (ex : pénurie/rupture d'approvisionnement, fluctuations des prix)	24%	NOUVEAU	↑
4	Évolutions législatives et réglementaires (ex : guerres commerciales et tarifaires, sanctions économiques, protectionnisme, désintégration de la zone euro)	17%	NOUVEAU	↑
4	Incendie, explosion	17%	NOUVEAU	↑



5 principaux risques Ingénierie, BTP et immobilier

Source:

Allianz Global Corporate & Specialty

Les chiffres représentent un pourcentage de toutes les réponses pour cette industrie. Réponses: 161

Les chiffres ne totalisent pas 100% car 3 risques pouvaient être sélectionnés.

NOUVEAU Nouvelle entrée dans le top 5 des risques.

Classement		Pourcentage	Classement 2022	Tendance
1	Interruptions d'activités (y compris les perturbations de la chaîne logistique)	39%	1 (43%)	→
2	Catastrophes naturelles (ex : tempête, inondation, tremblement de terre, feu de forêt)	34%	2 (42%)	→
3	Crise énergétique (ex : pénurie/rupture d'approvisionnement, fluctuations des prix)	24%	NOUVEAU	↑
4	Pénurie de main d'œuvre qualifiée	23%	5 (21%)	↑
5	Évolutions macro-économiques (ex : inflation/déflation, politiques monétaires, programmes d'austérité)	20%	NOUVEAU	↑



5 principaux risques Entertainment

Source:

Allianz Global Corporate & Specialty

Les chiffres représentent un pourcentage de toutes les réponses pour cette industrie. Réponses: 30

Les chiffres ne totalisent pas 100% car 3 risques pouvaient être sélectionnés.

NOUVEAU Nouvelle entrée dans le top 5 des risques.

Les résultats 2022 regroupent

l'Entertainment et les Médias.

Classement		Pourcentage	Classement 2022	Tendance
1	Incidents cyber (ex : cyber crimes, logiciels malveillants/ransomware provoquant des interruptions de service, fuite de données)	33%	3 (32%)	↑
2	Évolutions de marchés (ex : concurrence accrue/nouveaux entrants, fusions/acquisitions, stagnation ou fluctuation de marchés)	27%	NOUVEAU	↑
2	Pandémie (ex : problématiques liées à la santé et à la main d'œuvre, restrictions de circulation)	27%	1 (54%)	↓
4	Interruptions d'activités (y compris les perturbations de la chaîne logistique)	23%	2 (51%)	↓
4	Catastrophes naturelles (ex : tempête, inondation, tremblement de terre, feu de forêt)	23%	NOUVEAU	↑



5 principaux risques Services financiers

Source:
Allianz Global Corporate & Specialty

Les chiffres représentent un pourcentage de toutes les réponses pour cette industrie.

Réponses: 865

Les chiffres ne totalisent pas 100% car 3 risques pouvaient être sélectionnés.

NOUVEAU Nouvelle entrée dans le top 5 des risques.

Classement		Pourcentage	Classement 2022	Tendance
1	Incidents cyber (ex : cyber crimes, logiciels malveillants/ransomware provoquant des interruptions de service, fuite de données)	42%	1 (51%)	→
2	Évolutions macro-économiques (ex : inflation/déflation, politiques monétaires, programmes d'austérité)	34%	NOUVEAU	↑
3	Évolutions législatives et réglementaires (ex : guerres commerciales et tarifaires, sanctions économiques, protectionnisme, désintégration de la zone euro)	26%	3 (26%)	→
4	Crise énergétique (ex : pénurie/rupture d'approvisionnement, fluctuations des prix)	21%	NOUVEAU	↑
5	Interruptions d'activités (y compris les perturbations de la chaîne logistique)	21%	2 (30%)	↓



5 principaux risques Produits alimentaires/ boissons

Source:
Allianz Global Corporate & Specialty

Les chiffres représentent un pourcentage de toutes les réponses pour cette industrie.

Réponses: 27

Les chiffres ne totalisent pas 100% car 3 risques pouvaient être sélectionnés.

NOUVEAU Nouvelle entrée dans le top 5 des risques.

Classement		Pourcentage	Classement 2022	Tendance
1	Interruptions d'activités (y compris les perturbations de la chaîne logistique)	44%	1 (67%)	→
2	Incidents cyber (ex : cyber crimes, logiciels malveillants/ransomware provoquant des interruptions de service, fuite de données)	37%	2 (43%)	→
3	Crise énergétique (ex : pénurie/rupture d'approvisionnement, fluctuations des prix)	30%	NOUVEAU	↑
4	Incendie, explosion	26%	3 (23%)	↓
5	Changement climatique (ex : risques physiques, opérationnels et financiers)	19%	3 (23%)	↓



5 principaux risques Administrations et services publics (y compris la santé)

Source:
Allianz Global Corporate & Specialty

Les chiffres représentent un pourcentage de toutes les réponses pour cette industrie.

Réponses: 30

Les chiffres ne totalisent pas 100% car 3 risques pouvaient être sélectionnés.

NOUVEAU Nouvelle entrée dans le top 5 des risques.

Classement		Pourcentage	Classement 2022	Tendance
1	Pandémie (ex : problématiques liées à la santé et à la main d'œuvre, restrictions de circulation)	30%	2 (43%)	↑
2	Changement climatique (ex : risques physiques, opérationnels et financiers)	27%	NOUVEAU	↑
2	Incidents cyber (ex : cyber crimes, logiciels malveillants/ransomware provoquant des interruptions de service, fuite de données)	27%	1 (57%)	↓
4	Évolutions macro-économiques (ex : inflation/déflation, politiques monétaires, programmes d'austérité)	23%	NOUVEAU	↑
5	Crise énergétique (ex : pénurie/rupture d'approvisionnement, fluctuations des prix)	20%	NOUVEAU	↑



5 principaux risques Hôtellerie, loisirs et tourisme

Source:

Allianz Global Corporate & Specialty

Les chiffres représentent un pourcentage de toutes les réponses pour cette industrie.

Réponses: 40

Les chiffres ne totalisent pas 100% car 3 risques pouvaient être sélectionnés.

NOUVEAU Nouvelle entrée dans le top 5 des risques.

Classement		Pourcentage	Classement 2022	Tendance
1	Interruptions d'activités (y compris les perturbations de la chaîne logistique)	33%	2 (39%)	↑
2	Catastrophes naturelles (ex : tempête, inondation, tremblement de terre, feu de forêt)	25%	4 (22%)	↑
3	Incendie, explosion	23%	NOUVEAU	↑
3	Pandémie (ex : problématiques liées à la santé et à la main d'œuvre, restrictions de circulation)	23%	1 (57%)	↓
5	Changement climatique (ex : risques physiques, opérationnels et financiers)	20%	5 (18)	→



5 principaux risques Industrie (y compris automobile)

Source:

Allianz Global Corporate & Specialty

Les chiffres représentent un pourcentage de toutes les réponses pour cette industrie.

Réponses: 127

Les chiffres ne totalisent pas 100% car 3 risques pouvaient être sélectionnés.

NOUVEAU Nouvelle entrée dans le top 5 des risques.

Classement		Pourcentage	Classement 2022	Tendance
1	Interruptions d'activités (y compris les perturbations de la chaîne logistique)	65%	1 (68%)	→
2	Incidents cyber (ex : cyber crimes, logiciels malveillants/ransomware provoquant des interruptions de service, fuite de données)	38%	2 (53%)	→
3	Incendie, explosion	24%	4 (26%)	↑
4	Évolutions macro-économiques (ex : inflation/déflation, politiques monétaires, programmes d'austérité)	23%	NOUVEAU	↑
5	Crise énergétique (ex : pénurie/rupture d'approvisionnement, fluctuations des prix)	22%	NOUVEAU	↑



5 principaux risques Marine et transport maritime

Source:

Allianz Global Corporate & Specialty

Les chiffres représentent un pourcentage de toutes les réponses pour cette industrie.

Réponses: 77

Les chiffres ne totalisent pas 100% car 3 risques pouvaient être sélectionnés.

NOUVEAU Nouvelle entrée dans le top 5 des risques.

Classement		Pourcentage	Classement 2022	Tendance
1	Incendie, explosion	29%	3 (25%)	↑
2	Évolutions législatives et réglementaires (ex : guerres commerciales et tarifaires, sanctions économiques, protectionnisme, désintégration de la zone euro)	25%	NOUVEAU	↑
2	Incidents cyber (ex : cyber crimes, logiciels malveillants/ransomware provoquant des interruptions de service, fuite de données)	25%	4 (23%)	↑
4	Interruptions d'activités (y compris les perturbations de la chaîne logistique)	23%	1 (42%)	↓
4	Catastrophes naturelles (ex : tempête, inondation, tremblement de terre, feu de forêt)	23%	2 (33%)	↓



5 principaux risques Médias

Source: Allianz Global Corporate & Specialty
 Les chiffres représentent un pourcentage de toutes les réponses pour cette industrie.
 Réponses: 16
 Les chiffres ne totalisent pas 100% car 3 risques pouvaient être sélectionnés.
NOUVEAU Nouvelle entrée dans le top 5 des risques.
 Les résultats 2022 regroupent l'Entertainment et les Médias.

Classement		Pourcentage	Classement 2022	Tendance
1	Incidents cyber (ex : cyber crimes, logiciels malveillants/ransomware provoquant des interruptions de service, fuite de données)	56%	3 (32%)	↑
2	Crise énergétique (ex : pénurie/rupture d'approvisionnement, fluctuations des prix)	44%	NOUVEAU	↑
3	Interruptions d'activités (y compris les perturbations de la chaîne logistique)	31%	2 (51%)	↓
4	Évolutions législatives et réglementaires (ex : guerres commerciales et tarifaires, sanctions économiques, protectionnisme, désintégration de la zone euro)	19%	5 (19%)	↑
4	Vol, fraude et corruption	19%	NOUVEAU	↑



5 principaux risques Secteur minier (pétrole et gaz)

Source: Allianz Global Corporate & Specialty
 Les chiffres représentent un pourcentage de toutes les réponses pour cette industrie.
 Réponses: 30
 Les chiffres ne totalisent pas 100% car 3 risques pouvaient être sélectionnés.
NOUVEAU Nouvelle entrée dans le top 5 des risques.

Classement		Pourcentage	Classement 2022	Tendance
1	Interruptions d'activités (y compris les perturbations de la chaîne logistique)	50%	1 (59%)	→
2	Crise énergétique (ex : pénurie/rupture d'approvisionnement, fluctuations des prix)	37%	NOUVEAU	↑
3	Incidents cyber (ex : cyber crimes, logiciels malveillants/ransomware provoquant des interruptions de service, fuite de données)	30%	5 (21%)	↑
4	Changement climatique (ex : risques physiques, opérationnels et financiers)	27%	4 (32%)	→
4	Incendie, explosion	27%	3 (35%)	↓



5 principaux risques Energie et réseaux publics

Source: Allianz Global Corporate & Specialty
 Les chiffres représentent un pourcentage de toutes les réponses pour cette industrie.
 Réponses: 61
 Les chiffres ne totalisent pas 100% car 3 risques pouvaient être sélectionnés.
NOUVEAU Nouvelle entrée dans le top 5 des risques.

Classement		Pourcentage	Classement 2022	Tendance
1	Interruptions d'activités (y compris les perturbations de la chaîne logistique)	39%	1 (46%)	→
2	Crise énergétique (ex : pénurie/rupture d'approvisionnement, fluctuations des prix)	36%	NOUVEAU	↑
2	Catastrophes naturelles (ex : tempête, inondation, tremblement de terre, feu de forêt)	36%	2 (41%)	→
4	Incidents cyber (ex : cyber crimes, logiciels malveillants/ransomware provoquant des interruptions de service, fuite de données)	30%	3 (33%)	↓
5	Changement climatique (ex : risques physiques, opérationnels et financiers)	25%	5 (26%)	→



5 principaux risques Services professionnels (ex : aide juridique)

Source: Allianz Global Corporate & Specialty
Les chiffres représentent un pourcentage de toutes les réponses pour cette industrie.
Réponses: 78
Les chiffres ne totalisent pas 100% car 3 risques pouvaient être sélectionnés.
NOUVEAU Nouvelle entrée dans le top 5 des risques.

Classement		Pourcentage	Classement 2022	Tendance
1	Incidents cyber (ex : cyber crimes, logiciels malveillants/ransomware provoquant des interruptions de service, fuite de données)	45%	1 (45%)	→
2	Évolutions macro-économiques (ex : inflation/déflation, politiques monétaires, programmes d'austérité)	26%	NOUVEAU	↑
3	Évolutions législatives et réglementaires (ex : guerres commerciales et tarifaires, sanctions économiques, protectionnisme, désintégration de la zone euro)	21%	2 (27%)	↓
3	Risques politiques (ex : instabilité politique, guerre, terrorisme, conflits sociaux, grèves, émeutes)	21%	NOUVEAU	↑
3	Pénurie de main d'œuvre qualifiée	21%	NOUVEAU	↑



5 principaux risques Energies renouvelables

Source: Allianz Global Corporate & Specialty
Les chiffres représentent un pourcentage de toutes les réponses pour cette industrie.
Réponses: 24
Les chiffres ne totalisent pas 100% car 3 risques pouvaient être sélectionnés.
NOUVEAU Nouvelle entrée dans le top 5 des risques.

Classement		Pourcentage	Classement 2022	Tendance
1	Interruptions d'activités (y compris les perturbations de la chaîne logistique)	58%	2 (60%)	↑
2	Catastrophes naturelles (ex : tempête, inondation, tremblement de terre, feu de forêt)	42%	1 (65%)	↓
3	Crise énergétique (ex : pénurie/rupture d'approvisionnement, fluctuations des prix)	29%	NOUVEAU	↑
4	Changement climatique (ex : risques physiques, opérationnels et financiers)	21%	3 (35%)	↓
4	Évolutions macro-économiques (ex : inflation/déflation, politiques monétaires, programmes d'austérité)	21%	NOUVEAU	↑



5 principaux risques Commerce de gros et de détail

Source: Allianz Global Corporate & Specialty
Les chiffres représentent un pourcentage de toutes les réponses pour cette industrie.
Réponses: 36
Les chiffres ne totalisent pas 100% car 3 risques pouvaient être sélectionnés.
NOUVEAU Nouvelle entrée dans le top 5 des risques.

Classement		Pourcentage	Classement 2022	Tendance
1	Interruptions d'activités (y compris les perturbations de la chaîne logistique)	42%	1 (56%)	→
2	Évolutions macro-économiques (ex : inflation/déflation, politiques monétaires, programmes d'austérité)	31%	NOUVEAU	↑
3	Incidents cyber (ex : cyber crimes, logiciels malveillants/ransomware provoquant des interruptions de service, fuite de données)	28%	2 (29%)	↓
4	Crise énergétique (ex : pénurie/rupture d'approvisionnement, fluctuations des prix)	22%	NOUVEAU	↑
5	Incendie, explosion	17%	NOUVEAU	↑



5 principaux risques Technologie

Source: Allianz Global Corporate & Specialty
Les chiffres représentent un pourcentage de toutes les réponses pour cette industrie.
Réponses: 60
Les chiffres ne totalisent pas 100% car 3 risques pouvaient être sélectionnés.
NOUVEAU Nouvelle entrée dans le top 5 des risques.

Classement		Pourcentage	Classement 2022	Tendance
1	Incidents cyber (ex : cyber crimes, logiciels malveillants/ransomware provoquant des interruptions de service, fuite de données)	50%	1 (52%)	→
2	Interruptions d'activités (y compris les perturbations de la chaîne logistique)	42%	2 (45%)	→
3	Nouvelles technologies (ex : impact de l'intelligence artificielle, véhicules connectés/autonomes, véhicules électriques, nanotechnologies, blockchain, 5G)	25%	4 (20%)	↑
4	Évolutions macro-économiques (ex : inflation/déflation, politiques monétaires, programmes d'austérité)	23%	NOUVEAU	↑
5	Évolutions législatives et réglementaires (ex : guerres commerciales et tarifaires, sanctions économiques, protectionnisme, désintégration de la zone euro)	22%	5 (18%)	→



5 principaux risques Télécommunications

Source: Allianz Global Corporate & Specialty
Les chiffres représentent un pourcentage de toutes les réponses pour cette industrie.
Réponses: 25
Les chiffres ne totalisent pas 100% car 3 risques pouvaient être sélectionnés.
NOUVEAU Nouvelle entrée dans le top 5 des risques.

Classement		Pourcentage	Classement 2022	Tendance
1	Incidents cyber (ex : cyber crimes, logiciels malveillants/ransomware provoquant des interruptions de service, fuite de données)	80%	2 (55%)	↑
2	Pannes (ex : panne d'électricité) ou défaillances (ex : barrages, ponts, voies ferrées vieillissantes) d'infrastructures critiques	48%	3 (25%)	↑
3	Risques politiques (ex : instabilité politique, guerre, terrorisme, conflits sociaux, grèves, émeutes)	28%	NOUVEAU	↑
4	Interruptions d'activités (y compris les perturbations de la chaîne logistique)	24%	1 (60%)	↓
5	Catastrophes naturelles (ex : tempête, inondation, tremblement de terre, feu de forêt)	20%	NOUVEAU	↑



5 principaux risques Transport et logistique

Source: Allianz Global Corporate & Specialty
Les chiffres représentent un pourcentage de toutes les réponses pour cette industrie.
Réponses: 64
Les chiffres ne totalisent pas 100% car 3 risques pouvaient être sélectionnés.
NOUVEAU Nouvelle entrée dans le top 5 des risques.

Classement		Pourcentage	Classement 2022	Tendance
1	Évolutions macro-économiques (ex : inflation/déflation, politiques monétaires, programmes d'austérité)	27%	NOUVEAU	↑
2	Évolutions législatives et réglementaires (ex : guerres commerciales et tarifaires, sanctions économiques, protectionnisme, désintégration de la zone euro)	25%	4 (22%)	↑
2	Incidents cyber (ex : cyber crimes, logiciels malveillants/ransomware provoquant des interruptions de service, fuite de données)	25%	5 (18%)	↑
2	Crise énergétique (ex : pénurie/rupture d'approvisionnement, fluctuations des prix)	25%	NOUVEAU	↑
5	Interruptions d'activités (y compris les perturbations de la chaîne logistique)	23%	1 (27%)	↓